

Hilfsverein



**Hilfsverein
Nächstenliebe e.V.**

gemeinnützig & mildtätig anerkannt

www.naechstenliebe.net

Nächstenliebe

Netzwerk für Arme und Schwache

**Machen auch Sie einem
geflüchteten Kind in einer
Leipziger Gemeinschafts-
unterkunft zu Weihnachten
eine Freude!**

Nähere Informationen und Abgabestellen
auf der Rückseite

Weitere Informationen zur Aktion und andere
Abgabestellen in Leipzig erfahren Sie unter
Telefon 03 41 / 60 48 69 81.

Was macht der Verein sonst noch?

- Hilfsgütersammlungen für verschiedene
Länder in Osteuropa
- Beratung und Unterstützung für Hilfsbe-
dürftige im Leipziger Osten
- 14-tägiger Strickkreis im Begegnungs-
zentrum am Hauptbahnhof
- Kostenlose Nachhilfe für Kinder aus ein-
kommensschwachen Familien

Hilfsverein



**Hilfsverein
Nächstenliebe e.V.**

gemeinnützig & mildtätig anerkannt

www.naechstenliebe.net

Nächstenliebe

Netzwerk für Arme und Schwache

**Machen auch Sie einem
geflüchteten Kind in einer
Leipziger Gemeinschafts-
unterkunft zu Weihnachten
eine Freude!**

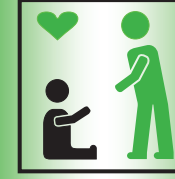
Nähere Informationen und Abgabestellen
auf der Rückseite

Weitere Informationen zur Aktion und andere
Abgabestellen in Leipzig erfahren Sie unter
Telefon 03 41 / 60 48 69 81.

Was macht der Verein sonst noch?

- Hilfsgütersammlungen für verschiedene
Länder in Osteuropa
- Beratung und Unterstützung für Hilfsbe-
dürftige im Leipziger Osten
- 14-tägiger Strickkreis im Begegnungs-
zentrum am Hauptbahnhof
- Kostenlose Nachhilfe für Kinder aus ein-
kommensschwachen Familien

Hilfsverein



**Hilfsverein
Nächstenliebe e.V.**

gemeinnützig & mildtätig anerkannt

www.naechstenliebe.net

Nächstenliebe

Netzwerk für Arme und Schwache

**Machen auch Sie einem
geflüchteten Kind in einer
Leipziger Gemeinschafts-
unterkunft zu Weihnachten
eine Freude!**

Nähere Informationen und Abgabestellen
auf der Rückseite

Weitere Informationen zur Aktion und andere
Abgabestellen in Leipzig erfahren Sie unter
Telefon 03 41 / 60 48 69 81.

Was macht der Verein sonst noch?

- Hilfsgütersammlungen für verschiedene
Länder in Osteuropa
- Beratung und Unterstützung für Hilfsbe-
dürftige im Leipziger Osten
- 14-tägiger Strickkreis im Begegnungs-
zentrum am Hauptbahnhof
- Kostenlose Nachhilfe für Kinder aus ein-
kommensschwachen Familien

Weihnachtspäckchen-Aktion 2023

„Mir ist es ein persönliches Anliegen, mein Büro im Zentrum-Ost dieses Jahr wieder als Sammelstelle für die Aktion zur Verfügung zu stellen. Herzlichen Dank für Ihre Mithilfe. Ich wünsche Ihnen und Ihren Familien ein frohes Weihnachtsfest.“



Dirk Panter, Mitglied des Sächsischen Landtags

Packanleitung

Damit die Päckchen möglichst gleich gepackt sind, nehmen Sie bitte einen Schuhkarton (ca. 36 x 20 x 12 cm), der zur Kontrolle durch Behörden nicht zugeklebt werden darf und packen entsprechend der folgenden Liste aus 5 Bereichen je etwas hinein:

- **Schulsachen:** Schulhefte, Malbuch, Buntstifte, Bleistifte, Spitzer, Radiergummi, Kugelschreiber
- **Spielsachen:** kleines Puzzle, Kuscheltier, Auto, kleine Puppe, Kartenspiel, Luftballons, Murmeln
- **Süßigkeiten:** Schokolade, Bonbons, Lutscher, Gummibärchen, Kaugummi, Kekse, Müsliriegel
- **Kleidung:** Schal, Mütze, Handschuhe, Socken
- **Körperpflege:** Waschlappen, Seife, Zahnpasta, Zahnbürste, Kamm, Hautcreme, Kinderpflaster

Bitte kennzeichnen Sie Ihr Paket gut sichtbar für welche Altersgruppe und ob es für ein Mädchen oder einen Jungen (oder neutral) bestimmt ist.

Der Wert des Inhalts sollte 20,- € nicht übersteigen.

Wir bitten Sie bei der Abgabe um eine Spende von 5,- € pro Päckchen für die Transport- und Mietkosten (nicht mit in das Paket hineinlegen).

Weihnachtspäckchen-Aktion 2023

„Mir ist es ein persönliches Anliegen, mein Büro im Zentrum-Ost dieses Jahr wieder als Sammelstelle für die Aktion zur Verfügung zu stellen. Herzlichen Dank für Ihre Mithilfe. Ich wünsche Ihnen und Ihren Familien ein frohes Weihnachtsfest.“



Dirk Panter, Mitglied des Sächsischen Landtags

Packanleitung

Damit die Päckchen möglichst gleich gepackt sind, nehmen Sie bitte einen Schuhkarton (ca. 36 x 20 x 12 cm), der zur Kontrolle durch Behörden nicht zugeklebt werden darf und packen entsprechend der folgenden Liste aus 5 Bereichen je etwas hinein:

- **Schulsachen:** Schulhefte, Malbuch, Buntstifte, Bleistifte, Spitzer, Radiergummi, Kugelschreiber
- **Spielsachen:** kleines Puzzle, Kuscheltier, Auto, kleine Puppe, Kartenspiel, Luftballons, Murmeln
- **Süßigkeiten:** Schokolade, Bonbons, Lutscher, Gummibärchen, Kaugummi, Kekse, Müsliriegel
- **Kleidung:** Schal, Mütze, Handschuhe, Socken
- **Körperpflege:** Waschlappen, Seife, Zahnpasta, Zahnbürste, Kamm, Hautcreme, Kinderpflaster

Bitte kennzeichnen Sie Ihr Paket gut sichtbar für welche Altersgruppe und ob es für ein Mädchen oder einen Jungen (oder neutral) bestimmt ist.

Der Wert des Inhalts sollte 20,- € nicht übersteigen.

Wir bitten Sie bei der Abgabe um eine Spende von 5,- € pro Päckchen für die Transport- und Mietkosten (nicht mit in das Paket hineinlegen).

Weihnachtspäckchen-Aktion 2023

„Mir ist es ein persönliches Anliegen, mein Büro im Zentrum-Ost dieses Jahr wieder als Sammelstelle für die Aktion zur Verfügung zu stellen. Herzlichen Dank für Ihre Mithilfe. Ich wünsche Ihnen und Ihren Familien ein frohes Weihnachtsfest.“



Dirk Panter, Mitglied des Sächsischen Landtags

Packanleitung

Damit die Päckchen möglichst gleich gepackt sind, nehmen Sie bitte einen Schuhkarton (ca. 36 x 20 x 12 cm), der zur Kontrolle durch Behörden nicht zugeklebt werden darf und packen entsprechend der folgenden Liste aus 5 Bereichen je etwas hinein:

- **Schulsachen:** Schulhefte, Malbuch, Buntstifte, Bleistifte, Spitzer, Radiergummi, Kugelschreiber
- **Spielsachen:** kleines Puzzle, Kuscheltier, Auto, kleine Puppe, Kartenspiel, Luftballons, Murmeln
- **Süßigkeiten:** Schokolade, Bonbons, Lutscher, Gummibärchen, Kaugummi, Kekse, Müsliriegel
- **Kleidung:** Schal, Mütze, Handschuhe, Socken
- **Körperpflege:** Waschlappen, Seife, Zahnpasta, Zahnbürste, Kamm, Hautcreme, Kinderpflaster

Bitte kennzeichnen Sie Ihr Paket gut sichtbar für welche Altersgruppe und ob es für ein Mädchen oder einen Jungen (oder neutral) bestimmt ist.

Der Wert des Inhalts sollte 20,- € nicht übersteigen.

Wir bitten Sie bei der Abgabe um eine Spende von 5,- € pro Päckchen für die Transport- und Mietkosten (nicht mit in das Paket hineinlegen).

Abgabestelle

Abgabestelle

Abgabestelle